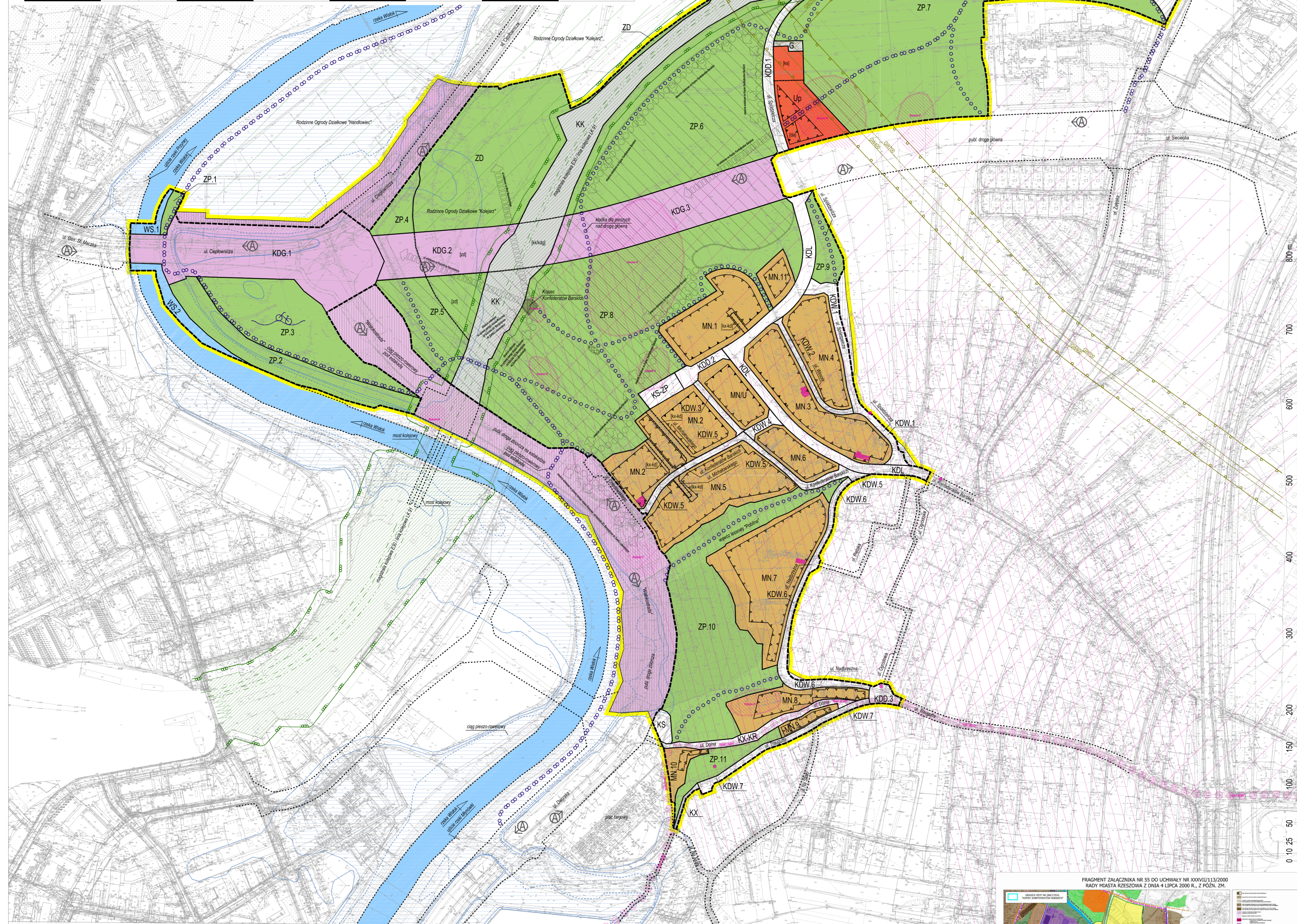


MIEJSCOWY PLAN ZAGOSPODAROWANIA PRZESTRZENNEGO NR 284 / 7 / 2016 - I

"KOPIEC KONFEDERATÓW BARSKICH" W RZESZOWIE - PROJEKT -

RYSUNEK PLANU

SKALA 1:1000



LEGENDA - OZNACZENIA OBOWIĄZUJĄCE:

- GRANICA OBSZARU MPZP NR 284 / 7 / 2016 - I "KOPIEC KONFEDERATÓW BARSKICH" W RZESZOWIE
- LINIE ROZGRANICZAJĄCE TERENY O RÓŻNYM PRZEZNACZENIU LUB RÓŻNYCH ZASADACH ZAGOSPODAROWANIA
- LINIE PODZIAŁU WEWNĘTRZNEGO, ROZGRANICZAJĄCE TERENY WYDZIELONE, O RÓŻNYCH ZASADACH ZAGOSPODAROWANIA W RAMACH TEGO SAMEGO PRZEZNACZENIA TERENU
- LINIE ZABUDOWY - OBOWIĄZUJĄCE
- LINIE ZABUDOWY - NIEPRZEKACZALNE
- MN/U** TEREN ZABUDOWY MIESZKANIOWEJ JEDNORODZINNEJ, Z DOPUSZCZENIEM ZABUDOWY USŁUGOWEJ
- MN** TERENY ZABUDOWY MIESZKANIOWEJ JEDNORODZINNEJ
- [ik-ki]** WYDZIELONE TERENY CIĄGÓW PIESZO-JEZDNYCH
- Up** TEREN ZABUDOWY USŁUGOWEJ - USŁUGI PUBLICZNE, Z DOPUSZCZENIEM USŁUG NIEPUBLICZNYCH
- [i-ii]** WYDZIELONY TEREN PARKINGU
- KDG** TERENY PUBLICZNYCH DRÓG GŁÓWNYCH
- [i-ii]** WYDZIELONY TEREN PUBLICZNEJ DRÓGI GŁÓWNEJ W MIEJSCE OGRODÓW DZIAŁKOWYCH
- KDL-KS** TEREN PUBLICZNEJ DRÓGI LOKALNEJ ORAZ OGÓLNODESTĘPNEGO PARKINGU
- KDL** TEREN PUBLICZNEJ DRÓGI LOKALNEJ
- KDD** TERENY PUBLICZNYCH DRÓG DOJAZDOWYCH
- KDW** TERENY DRÓG WIEWNĘTRZNYCH
- KX-KR** TEREN PUBLICZNIE DOSTĘPNEGO SAMORZĄDOWEGO CIĄGU PIESZEGO Z DRÓGĄ ROWEROWĄ
- KX** TEREN PUBLICZNIE DOSTĘPNEGO SAMORZĄDOWEGO CIĄGU PIESZEGO
- KK** TEREN KOMUNIKACJI KOLEJOWEJ
- [ik-ki]** WYDZIELONY TEREN KOMUNIKACJI KOLEJOWEJ - WIADUKTY KOLEJOWE NAD PUBLICZNĄ DRÓGĄ GŁÓWNO
- [ik-ki]** WYDZIELONY TEREN KOMUNIKACJI KOLEJOWEJ - PRZYSTANEK KOLEJOWY
- KS** TEREN POKRYTYCH
- KS-ZP** TEREN OGÓLNODESTĘPNEGO PARKINGU Z UDZIAŁEM ZIELENI URZĄDZONEJ
- G** TEREN INFRASTRUKTURY TECHNICZNEJ - SZOŚNOWNICTWA
- WS** TERENY WÓD POWIERZCHNIOWYCH ŚRÓDLĄDOWYCH
- ZP** TERENY ZIELENI URZĄDZONEJ - PUBLICZNIE DOSTĘPNYCH SAMORZĄDOWYCH PARKÓW, BULWARÓW LUB PROMENAD
- [i-ii]** WYDZIELONY TEREN ZIELENI URZĄDZONEJ W MIEJSCE OGRODÓW DZIAŁKOWYCH
- ZD** TEREN ZIELENI URZĄDZONEJ - OGRODÓW DZIAŁKOWYCH
- STREFY OCHRONY STANOWISK ARCHEOLOGICZNYCH
- STREFA OCHRONY EKSPZYCJI KOPCA KONFEDERATÓW BARSKICH
- [i-ii]** DOMINANTA ARCHITEKTONICZNA

LEGENDA - OZNACZENIA INFORMACYJNE:

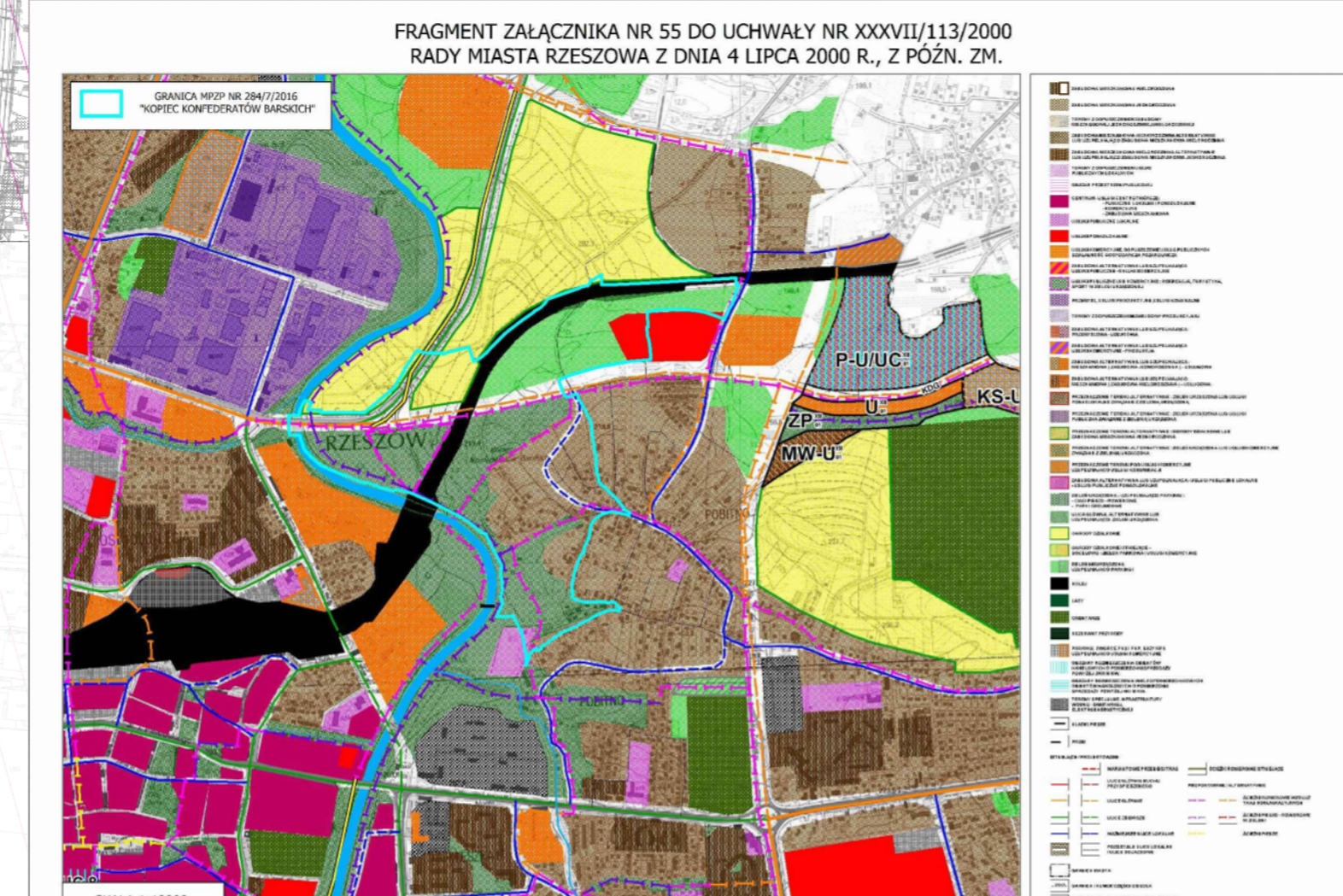
- GRANICA OBSZARU MPZP NR 284 / 7 / 2016 "KOPIEC KONFEDERATÓW BARSKICH" W RZESZOWIE
- TERENY NIE WŁĄCZONE DO OBSZARU MPZP NR 284 / 7 / 2016 - I "KOPIEC KONFEDERATÓW BARSKICH" W RZESZOWIE
- KOPIEC KONFEDERATÓW BARSKICH
- LOKALIZACJA DLA UPAMIĘTNIA BITWY KONFEDERACJI BARSKIEJ Z WOJSKAMI ROSYJSKIMI W ROKU 1799 W FORMIE TABLICY INFORMACYJNEJ LUB SCHEMATYCZNEJ MAPY PŁASTYCZNEJ
- OTWARCIA WIDOKOWE - NA KOPIEC KONFEDERATÓW BARSKICH LUB Z KOPCA NA ISTOTNE PUNKTY W KRAJOBRAZIE LUB WAŻNIEJSZE REJONY MIASTA
- OSIE WIDOKOWE - NA KOPIEC KONFEDERATÓW BARSKICH LUB Z KOPCA NA ISTOTNE PUNKTY W KRAJOBRAZIE
- STREFA OCHRONY KONSERWATORSKIEJ
- BUDYNKI I INNE OBIEKTY WPISANE DO GMINNEJ EWIDENCJI ZABYTKÓW
- STANOWISKA ARCHEOLOGICZNE
- STREFA OBSERWACJI ARCHEOLOGICZNEJ
- TZW. "TRAKT RUSKI" - DRÓGA HISTORYCZNA
- GAZOCIĄGI WYSOKOPRĘŻNE WRAZ Z ICH STREFAMI BEZPIECZEŃSTWA
- STREFA KONTROLOWANA GAZOCIĄGU WYSOKOPRĘŻNEGO GW1000
- TEREN ZAMKNIĘTY LINII KOLEJOWEJ ORAZ OSIE TORÓW KOLEJOWYCH
- STREFA BEZPIECZEŃSTWA OD INFRASTRUKTURY KOLEJOWEJ - 10 M OD GRANICY TERENU KOLEJOWEGO LUB 20 M OD OSI SWRANNEGO TORU
- STREFA SZCZEGÓLNYCH WARTUNKÓW ZAGOSPODAROWANIA ORAZ OGRANICZEN W UŻYTKOWANIU WYNIKAJĄCYCH Z PRZEPISÓW W ZAKRESIE TRANSPORTU KOLEJOWEGO - 20 M OD GRANICY TERENU KOLEJOWEGO
- ISTNIEJĄCE OSUSZKA I TERENY ZAGROŻONE RUCHAMI MASOWYMI
- OBSZAR ZAGROŻENIA WODAMI POWODZIOWYMI Q 1 %
- GRANICE OBSZARU ZAGROŻENIA WODAMI POWODZIOWYMI Q 10 %
- GRANICE OBSZARU ZAGROŻENIA WODAMI POWODZIOWYMI Q 0.2 %
- ORIENTACYJNE GRANICE CIĄGÓW KOMUNIKACYJNYCH POZA GRANICAMI OBSZARU MPZP NR 284/7/2016 - I [...] ZWIĄZANYCH Z CIĄGAMI KOMUNIKACYJNYMI W GRANICACH OBSZARU TEGO PLANU
- ZALECANE LOKALIZACJE DLA PRZYSTANKÓW AUTOBUSOWYCH, Z WYKAZANYM KIERUNKIEM JAZDY
- ZALECANA LOKALIZACJA DLA ROWEROWEGO TORU PRZESZKÓD
- ZALECANE PRZEBIEGI CIĄGÓW PIESZO-ROWEROWYCH
- ZALECANE PRZEBIEGI CIĄGÓW PIESZYCH

PROGNOZA ODDZIAŁYWANIA NA ŚRODOWISKO

Legenda

<ul style="list-style-type: none"> Wprowadzenie nowej zabudowy, przebudowa i rozbudowa istniejącej, nie spowoduje znacznego wpływu na stan i jakość środowiska. Ustalenia w zakresie dopuszczalnych źródeł ciepła, sposobu odprowadzania ścieków, wód opadowych i roztopowych, zachowanie nakazanej powierzchni biologicznie czynnej, zapewnią zachowanie odpowiedniego standardu środowiska Dopuszczony rodzaj usług nie stwarza żadnego zagrożenia i nie będzie źródłem niekorzystnego wpływu na jakość powietrza 	<ul style="list-style-type: none"> Drogi publiczne główne, jest to źródło bardzo dużego hałasu komunikacyjnego oraz potencjalne źródło zanieczyszczeń wód opadowych i roztopowych Drogi publiczne lokalne, nie należą do ciągów stwarzających zagrożenie dla dopuszczalnych norm hałasu komunikacyjnego. Drogi dojazdowe, publiczne ciągi piesze - nie będą uciążliwym elementem zagospodarowania terenu. Linia kolejowa o znaczeniu krajowym, jej uciążliwości, które powodują hałas i wibracje, ograniczone są do przejazdu pociągu
---	---

- Tereny zieleni o różnych formach i różnym zagospodarowaniu. Tereny te pełnią różne funkcje: estetyczną, krajobrazową, ochronną, klimatowoczną, naukową, rekreacyjno-sportową. Stanowią element bardzo korzystnie wpływający na stan powietrza, podnoszą jakość środowiska oraz poprawę warunków życia ludzi.
- Teren ogrodów działkowych, stanowią one element uzupełniający terenów zieleni urządzonej, pełnią dodatkową funkcję jako teren wypoczynku i rekreacji
- Tereny parkingów, parkingów w zieleni, pełni autobusowych z infrastrukturą, ich uciążliwość powinna ograniczyć się do granic terenu.
- Rzeka Wisłok



Załącznik nr 1 do uchwały nr ... / ... / 2022 Rady Miasta Rzeszowa z dnia ... 2022 r. w sprawie uchwalenia miejscowego planu zagospodarowania przestrzennego nr 284 / 7 / 2016 - I "Kopiec Konfederatów Barskich" w Rzeszowie

Poświadczam zgodność niniejszej mapy z oryginałem znajdującym się w Grodzkim Ośrodku Dokumentacji Geodezyjnej i Kartograficznej w Rzeszowie - kopia sporządzona na licencji nr GE-O.6642.12368.2021_1863_P z dnia 11 października 2021 r.