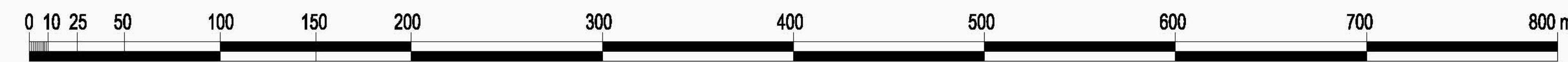


# MIEJSCOWY PLAN ZAGOSPODAROWANIA PRZESTRZENNEGO NR 284 / 7 / 2016 - I

## "KOPIEC KONFEDERATÓW BARSKICH" W RZESZOWIE - PROJEKT -

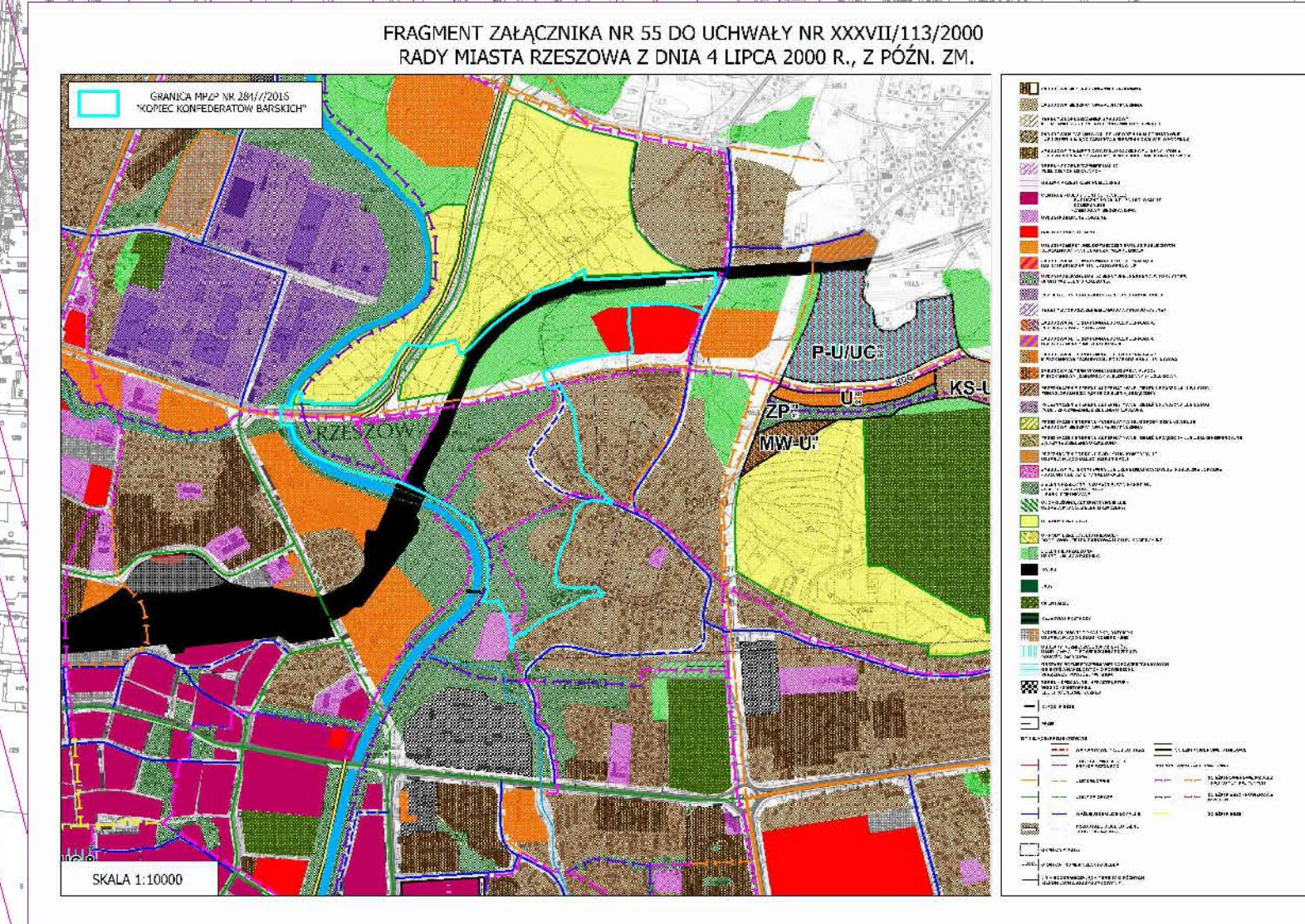
### RYSUNEK PLANU

SKALA 1:1000



- #### LEGENDA - OZNACZENIA OBOWIĄZUJĄCE:
- GRANICA OBSZARU MPZP NR 284 / 7 / 2016 - I "KOPIEC KONFEDERATÓW BARSKICH" W RZESZOWIE
  - LINIE ROZGRANICZAJĄCE TERENY O RÓŻNYM PRZEZNACZENIU LUB RÓŻNYCH ZASADACH ZAGOSPODAROWANIA
  - LINIE PODZIAŁU WEWNĘTRZNEGO, ROZGRANICZAJĄCE TERENY WYDZIELONE, O RÓŻNYCH ZASADACH ZAGOSPODAROWANIA W RAMACH TEGO SAMEGO PRZEZNACZENIA TERENU
  - LINIE ZABUDOWY - OBOWIĄZUJĄCE
  - LINIE ZABUDOWY - NIEPRZEKRACZALNE
  - MN/U TEREN ZABUDOWY MIESZKANIOWEJ, JEDNORODZINNEJ, Z DOPUSZCZENIEM ZABUDOWY USŁUGOWEJ
  - MN TERENY ZABUDOWY MIESZKANIOWEJ JEDNORODZINNEJ
  - [ik-ki] WYDZIELONE TERENY CIĄGÓW PIESZO-JEZDNYCH
  - Up TEREN ZABUDOWY USŁUGOWEJ - USŁUGI PUBLICZNE, Z DOPUSZCZENIEM USŁUG NIEPUBLICZNYCH
  - [ik] WYDZIELONY TEREN PARKINGU
  - KDG TERENY PUBLICZNYCH DRÓG GŁÓWNYCH
  - [ik] WYDZIELONY TEREN PUBLICZNEJ DRÓG GŁÓWNEJ W MIEJSCIE OGRODÓW DZIAŁKOWYCH
  - KDL-KS TEREN PUBLICZNEJ DRÓG LOKALNEJ ORAZ OGÓLNODESTĘPNEGO PARKINGU
  - KDL TERENY PUBLICZNEJ DRÓG LOKALNEJ
  - KDD TERENY PUBLICZNYCH DRÓG DOJAZDOWYCH
  - KDW TERENY DRÓG WEWNĘTRZNYCH
  - KX-KR TERENY PUBLICZNIE DOSTĘPNEGO SAMORZĄDOWEGO CIĄGU PIESZEGO Z DRÓGAM ROWEROWĄ
  - KX TERENY PUBLICZNIE DOSTĘPNEGO SAMORZĄDOWEGO CIĄGU PIESZEGO
  - KK TERENY KOMUNIKACJI KOLEJOWEJ
  - [ik-ki] WYDZIELONY TEREN KOMUNIKACJI KOLEJOWEJ - WADUKTY KOLEJOWE NAD PUBLICZNĄ DRÓGĄ GŁÓWNO
  - [ik-ki] WYDZIELONY TEREN KOMUNIKACJI KOLEJOWEJ - PRZYSTANEK KOLEJOWY
  - KS TERENY PARCHINGU
  - KS-ZP TERENY OGÓLNODESTĘPNEGO PARKINGU Z UDZIAŁEM ZIELENI URZĄDZONEJ
  - G TERENY INFRASTRUKTURY TECHNICZNEJ - GAZOWNICTWA
  - WS TERENY WÓD POWIERZCHNIOWYCH ŚRÓDLĄDOWYCH
  - ZP TERENY ZIELENI URZĄDZONEJ - PUBLICZNE DOSTĘPNE SAMORZĄDOWYCH PARKÓW, BULWARÓW LUB PROMENAD
  - [ik] WYDZIELONY TEREN ZIELENI URZĄDZONEJ W MIEJSCIE OGRODÓW DZIAŁKOWYCH
  - ZD TERENY ZIELENI URZĄDZONEJ - OGRODÓW DZIAŁKOWYCH
  - [ik] STREFY OCHRONY STANOWISK ARCHEOLOGICZNYCH
  - [ik] STREFA OCHRONY EKSPOZYCJI KOPCA KONFEDERATÓW BARSKICH
  - [ik] DOMINANTA ARCHYTEKTONICZNA

- #### LEGENDA - OZNACZENIA INFORMACYJNE:
- GRANICA OBSZARU MPZP NR 284 / 7 / 2016 "KOPIEC KONFEDERATÓW BARSKICH" W RZESZOWIE
  - TERENY NIE WŁĄCZONE DO OBSZARU MPZP NR 284 / 7 / 2016 - I "KOPIEC KONFEDERATÓW BARSKICH" W RZESZOWIE
  - KOPIEC KONFEDERATÓW BARSKICH
  - LOKALIZACJA DLA UPAMIĘTNIA BITWY KONFEDERACJI BARSKIEJ Z WOJSKAMI ROSYJSKIMI W ROKU 1799 W FORMIE TABLICY INFORMACYJNEJ LUB SCHEMATYCZNEJ MAPY PŁYTYCZNEJ
  - OTWARCIA WIDOKOWE - NA KOPIEC KONFEDERATÓW BARSKICH LUB Z KOPCA NA ISTOTNE PUNKTY W KRAJOBRAZIE LUB WAŻNIEJSZE REJONY MIASTA
  - OSIE WIDOKOWE - NA KOPIEC KONFEDERATÓW BARSKICH LUB Z KOPCA NA ISTOTNE PUNKTY W KRAJOBRAZIE
  - STREFA OCHRONY KONSERWATORSKIEJ
  - BUDYNKI I INNE OBIEKTY WPISANE DO GMINNEJ EWIDENCJI ZABYTKÓW
  - STANOWISKA ARCHEOLOGICZNE
  - STREFA OBSERWACJI ARCHEOLOGICZNEJ
  - TZW. "TRAKT RUSKI" - DRÓGA HISTORYCZNA
  - GAZOCIĄGI WYSOKOPRĘŻNE WRAZ Z ICH STREFAMI BEZPIECZEŃSTWA
  - STREFA KONTROLOWANA GAZOCIĄGI WYSOKOPRĘŻNEGO GW7000
  - TERENY ZAMKNIĘTY LNI KOLEJOWEJ ORAZ OSIE TORÓW KOLEJOWYCH
  - STREFA BEZPIECZEŃSTWA OD INFRASTRUKTURY KOLEJOWEJ - 10 M OD GRANICY TERENU KOLEJOWEGO LUB 20 M OD OSI SKRAJNEGO TORU
  - STREFA SZCZEGÓLNYCH WARUNKÓW ZAGOSPODAROWANIA ORAZ OGRANICZEŃ W UŻYTKOWANIU WYNIKAJĄCYCH Z PRZEPIŚCÓW W ZAKRESIE TRANSPORTU KOLEJOWEGO - 20 M OD GRANICY TERENU KOLEJOWEGO
  - ISTNIEJĄCE OSUWISKA I TERENY ZAGROŻONE RUCHAMI MASOWYMI
  - OBZAR ZAGROŻENIA WODAMI POWODZIOWYMI Q 1 %
  - GRANICE OBSZARU ZAGROŻENIA WODAMI POWODZIOWYMI Q 10 %
  - GRANICE OBSZARU ZAGROŻENIA WODAMI POWODZIOWYMI Q 0,2 %
  - ORIENTACYJNE GRANICE CIĄGÓW KOMUNIKACYJNYCH POZA GRANICAMI OBSZARU MPZP NR 284/7/2016 - I [...] ZWIĄZANYCH Z CIĄGAMI KOMUNIKACYJNYMI W GRANICACH OBSZARU TEGO PLANU
  - ZALECANE LOKALIZACJE DLA PRZYSTANKÓW AUTOBUSOWYCH, Z ZAZNACZONYM KIERUNKIEM JAZDY
  - ZALECANA LOKALIZACJA DLA ROWEROWEGO TORU PRZESZKÓD
  - ZALECANE PRZEBIEGI CIĄGÓW PIESZO-ROWEROWYCH
  - ZALECANE PRZEBIEGI CIĄGÓW PIESZYCH



ZALĄCZNIK NR 1 DO UCHWAŁY NR ... / ... / 2022  
RADY MIASTA RZESZOWA Z DNIA ... 2022 R.  
W SPRAWIE UCHWALENIA MIEJSCOWEGO PLANU  
ZAGOSPODAROWANIA PRZESTRZENNEGO NR 284 / 7 / 2016 - I  
"KOPIEC KONFEDERATÓW BARSKICH" W RZESZOWIE

Poświadczam zgodność niniejszej mapy z oryginałem  
znajdującym się w Grodzkim Ośrodku Dokumentacji Geodezyjnej  
i Kartograficznej w Rzeszowie - kopia sporządzona na licencji  
nr GE-O.6642.12368.2021\_1863\_P z dnia 11 października 2021 r.