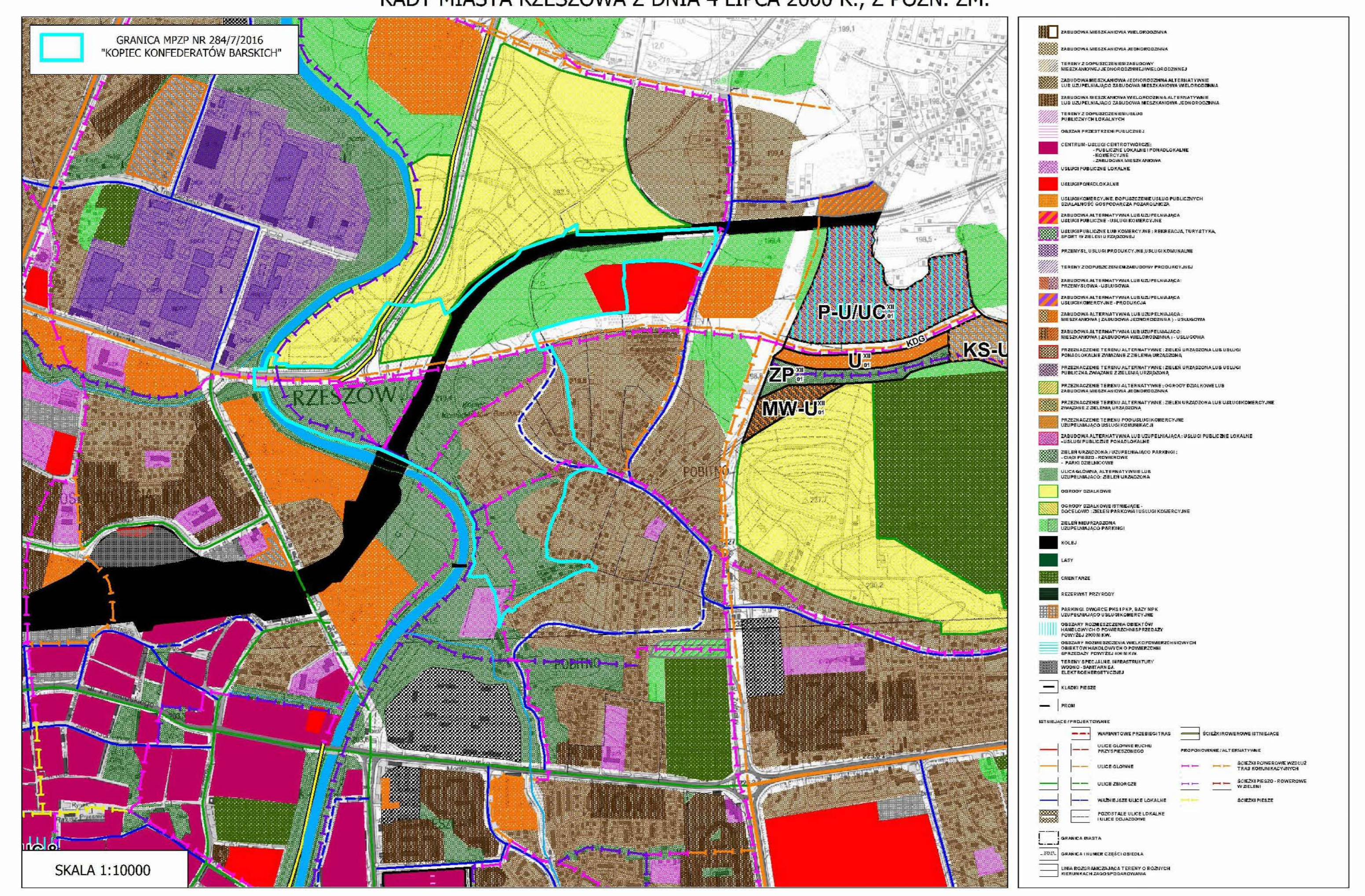


- LOKALIZACJA DLA UPAMIETNIENIA BITWY KONFEDERACJI BARSKIEJ Z WOJSKAMI ROSYJSKIMI W ROKU 1769 W FORMIE TABLICY INFORMACYJNEJ LUB SCHEMATYCZNEJ MAPY PLASTYCZNEJ
- OTWARCIA WIDOKOWE - NA KOPIEC KONFEDERATÓW BARSKICH LUB Z KOPCA NA ISTOTNE PUNKTY W KRAJOBRAZIE LUB WAŻNIEJSZE REJONY MIASTA
- OSIE WIDOKOWE - NA KOPIEC KONFEDERATÓW BARSKICH LUB Z KOPCA NA ISTOTNE PUNKTY W KRAJOBRAZIE
- STREFA OCHRONY KONSERWATORSKIEJ
- BUDYNKI I INNE OBIEKTY WPISANE DO GMINNEJ EWIDENCJI ZABYTKÓW
- STANOWISKA ARCHEOLOGICZNE
- STREFA OBSERWACJI ARCHEOLOGICZNEJ
- TZW. "TRAKT RUSKI" - DROGA HISTORYCZNA
- GAZOCIĄGI WYSOKOPRĘŻNE WRAZ Z ICH STREFAMI BEZPIECZEŃSTWA
- STREFA KONTROLOWANA GAZOCIĄGU WYSOKOPRĘŻNEGO GW7000
- TEREN ZAMKNIĘTY LINII KOLEJOWEJ ORAZ OSIE TORÓW KOLEJOWYCH
- STREFA BEZPIECZEŃSTWA OD INFRASTRUKTURY KOLEJOWEJ - 10 M OD GRANICY TERENU KOLEJOWEGO LUB 20 M OD OSI SKRAJNEGO TORU
- STREFA SZCZEGÓLNYCH WARUNKÓW ZAGOSPODAROWANIA ORAZ OGRANICZEŃ W UŻYTKOWANIU WYNIKAJĄCYCH Z PRZEPISÓW W ZAKRESIE TRANSPORTU KOLEJOWEGO - 20 M OD GRANICY TERENU KOLEJOWEGO
- ISTNIEJĄCE OSUWISKA I TERENY ZAGROŻONE RUCHAMI MASOWYMI
- OBSZAR ZAGROŻENIA WODAMI POWODZIOWYMI Q 1 %
- GRANICE OBSZARU ZAGROŻENIA WODAMI POWODZIOWYMI Q 10 %
- GRANICE OBSZARU ZAGROŻENIA WODAMI POWODZIOWYMI Q 0.2 %
- ORIENTACYJNE GRANICE CIĄGÓW KOMUNIKACYJNYCH POZA GRANICAMI OBSZARU MPZP NR 284/7/2016 - I [...] ZWIĄZANYCH Z CIĄGAMI KOMUNIKACYJNYMI W GRANICACH OBSZARU TEGO PLANU
- ZALECANE LOKALIZACJE DLA PRZYSTANKÓW AUTOBUSOWYCH, Z ZAZNACZONYM KIERUNKIEM JAZDY
- ZALECANA LOKALIZACJA DLA ROWEROWEGO TORU PRZESZKÓD
- ZALECANE PRZEBIEGI CIĄGÓW PIESZO-ROWEROWYCH
- ZALECANE PRZEBIEGI CIĄGÓW PIESZYCH

FRAGMENT ZAŁĄCZNIKA NR 55 DO UCHWAŁY NR XXXVII/113/2000 RADY MIASTA RZESZOWA Z DNIA 4 LIPCA 2000 R., Z PÓŹN. ZM.



**ZAŁĄCZNIK NR 1 DO UCHWAŁY NR . . . . / . . . . / 2022 RADY MIASTA RZESZOWA Z DNIA . . . . . 2022 R. W SPRAWIE UCHWALENIA MIEJSCOWEGO PLANU ZAGOSPODAROWANIA PRZESTRZENNEGO NR 284 / 7 / 2016 - I "KOPIEC KONFEDERATÓW BARSKICH" W RZESZOWIE**

Poświadczam zgodność niniejszej mapy z oryginałem znajdującym się w Grodzkim Ośrodku Dokumentacji Geodezyjnej i Kartograficznej w Rzeszowie - kopia sporządzona na licencji nr GE-O.6642.12368.2021\_1863\_P z dnia 11 października 2021 r.